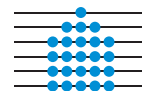


Oskrbovana stanovanja Litija

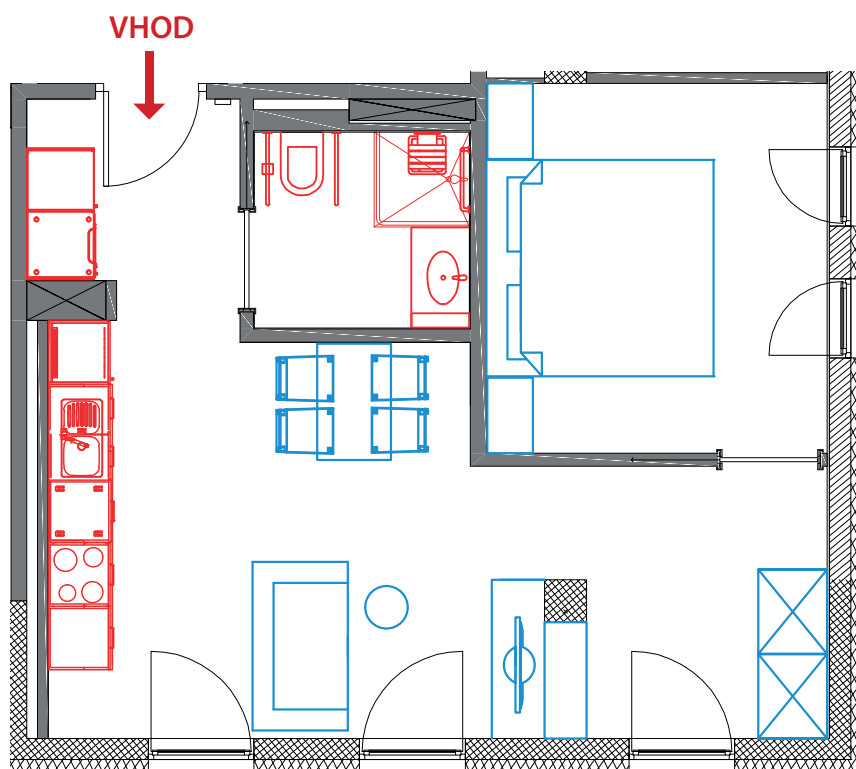
Tloris stanovanja in shrambe



NEPREMIČNINSKI SKLAD
pokojninskega in invalidskega zavarovanja

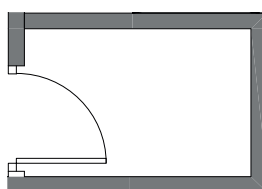
Nadstropje: 2 Stanovanje: 9 ID znak: 1835-1821-22

Skupna površina stanovanja s shrambo za obračun najemnine: 45,06 m² (z upoštevanim faktorjem)
Površina stanovanja: 42,81 m²





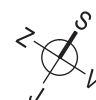
Nadstropje: 2 Shramba: 9 ID znak: 1835-1821-49

Površina shrambe: 3,00 m²; (za izračun najemnine 2,25 m² z upoštevanim faktorjem 0,75)



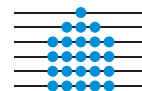
LEGENDA:

-  IZVEDENA OPREMA (KUHINJA IN KOPALNICA)
-  MOŽNA POSTAVITEV OPREME. Prikazana je informativno in ni sestavni del stanovanja ob oddaji.



Oskrbovana stanovanja Litija

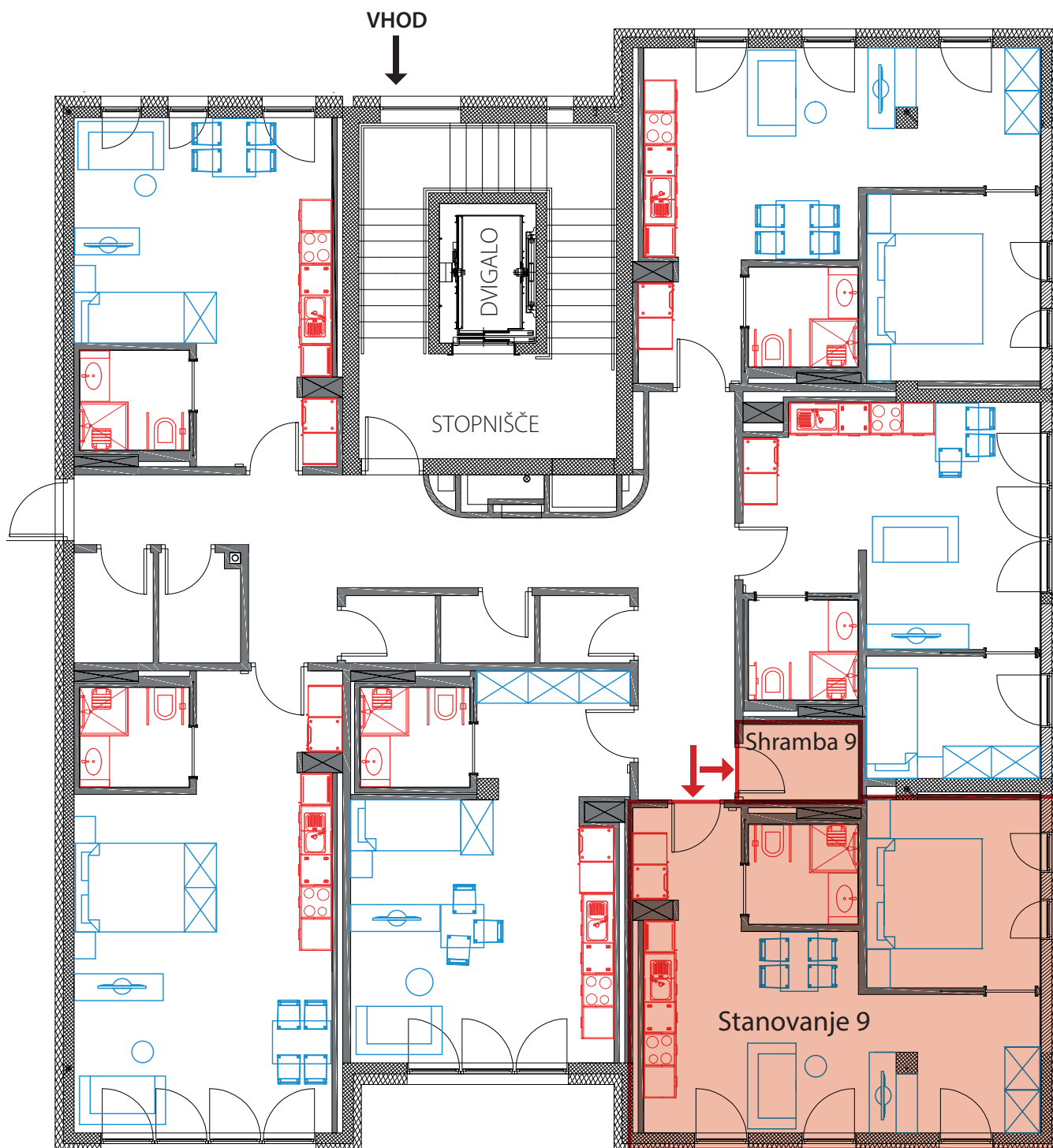
Pozicija stanovanja in shrambe v nadstropju



NEPREMIČNINSKI SKLAD
pokojninskega in invalidskega zavarovanja

Nadstropje: 2 Stanovanje: 9 ID znak: 1835-1821-22

Nadstropje: 2 Shramba: 9 ID znak: 1835-1821-49



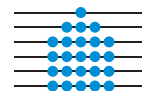
LEGENDA:

 IZVEDENA OPREMA (KUHINJA IN KOPALNICA)

 MOŽNA POSTAVITEV OPREME. Prikazana je informativno in ni sestavni del stanovanja ob oddaji.

Oskrbovana stanovanja Litija

Načrt objekta s parkirišči



NEPREMIČNINSKI SKLAD
pokojninskega in invalidskega zavarovanja

