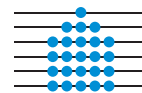


# Oskrbovana stanovanja Litija

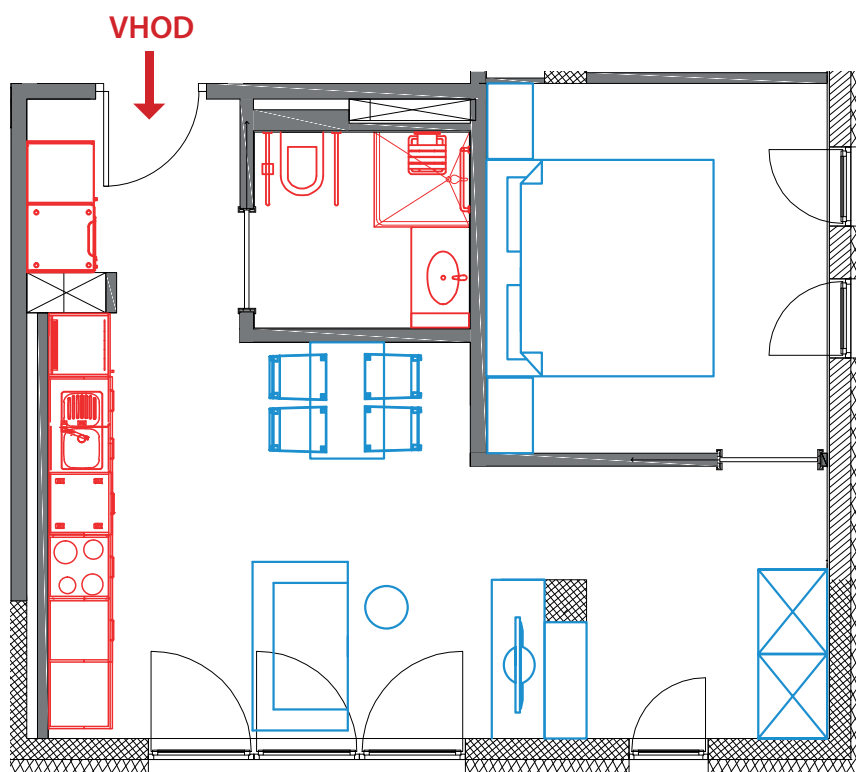
## Tloris stanovanja in shrambe



NEPREMIČNINSKI SKLAD  
pokojninskega in invalidskega zavarovanja

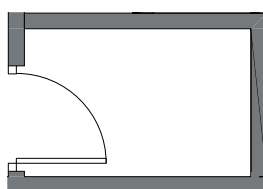
Nadstropje: 1 Stanovanje: 3 ID znak: 1835-1821-16

Skupna površina stanovanja s shrambo za obračun najemnine: 44,98 m<sup>2</sup> (z upoštevanim faktorjem)  
Površina stanovanja: 42,73 m<sup>2</sup>





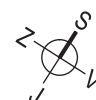
Nadstropje: 1 Shramba: 3 ID znak: 1835-1821-43

Površina shrambe: 3,00 m<sup>2</sup>; (za izračun najemnine 2,25 m<sup>2</sup> z upoštevanim faktorjem 0,75)



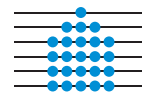
### LEGENDA:

-  IZVEDENA OPREMA (KUHINJA IN KOPALNICA)
-  MOŽNA POSTAVITEV OPREME. Prikazana je informativno in ni sestavni del stanovanja ob oddaji.



# Oskrbovana stanovanja Litija

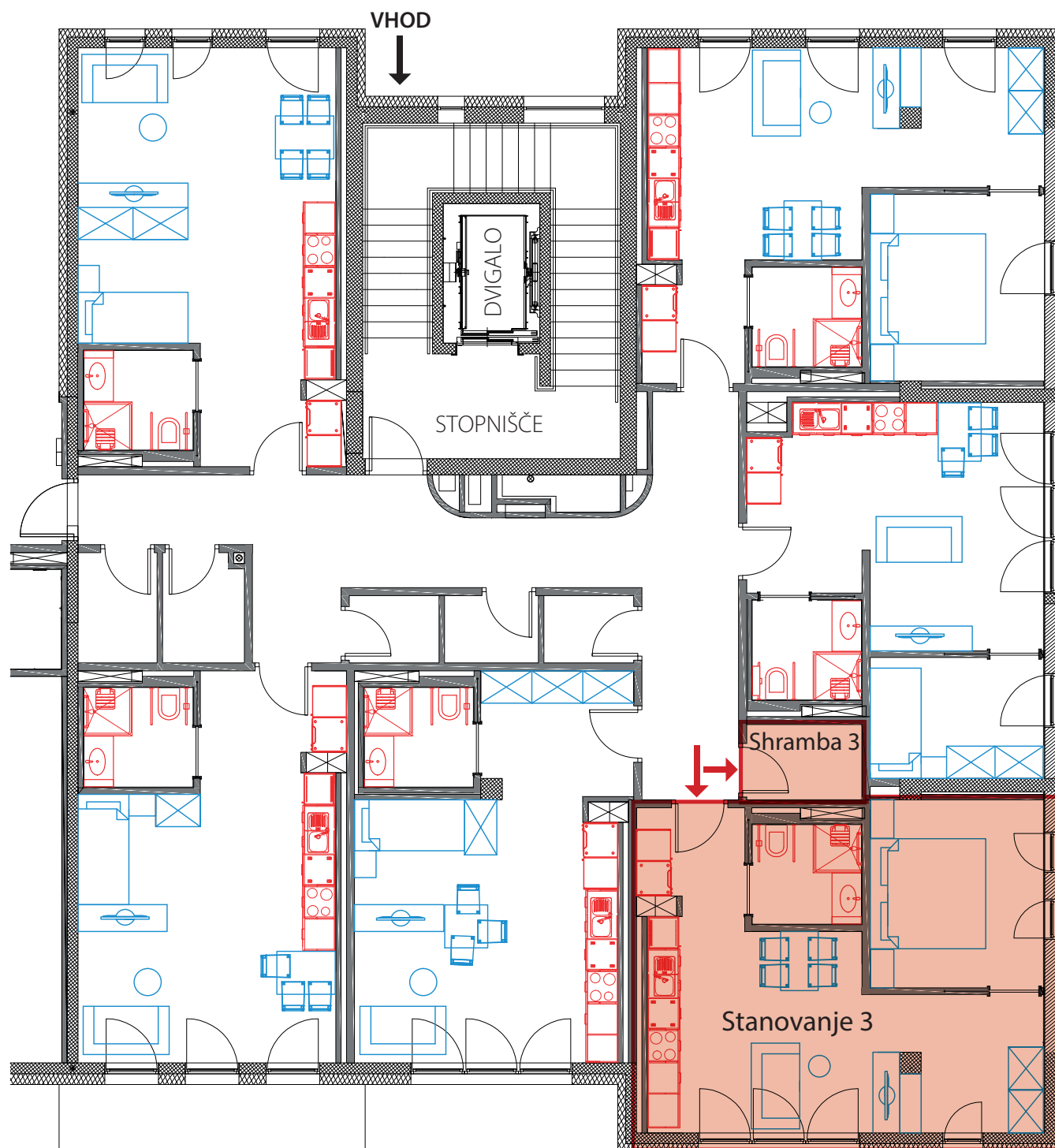
## Pozicija stanovanja in shrambe v nadstropju



NEPREMIČNINSKI SKLAD  
pokojninskega in invalidskega zavarovanja

Nadstropje: 1 Stanovanje: 3 ID znak: 1835-1821-16

Nadstropje: 1 Shramba: 3 ID znak: 1835-1821-43



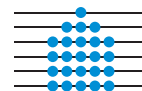
### LEGENDA:

 IZVEDENA OPREMA (KUHINJA IN KOPALNICA)

 MOŽNA POSTAVITEV OPREME. Prikazana je informativno in ni sestavni del stanovanja ob oddaji.

# Oskrbovana stanovanja Litija

## Načrt objekta s parkirišči



NEPREMIČNINSKI SKLAD  
pokojninskega in invalidskega zavarovanja

