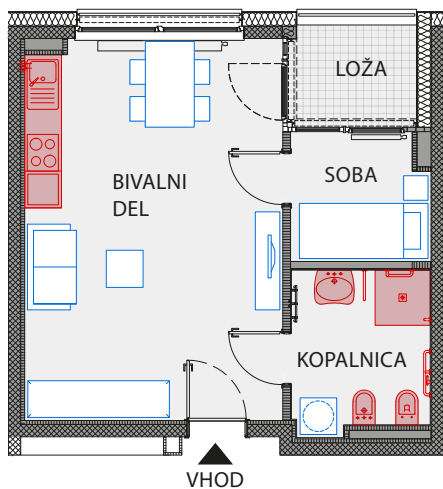


Primer stanovanja velikosti 41 m²



Informacije

Nepremičninski sklad pokojninskega in invalidskega zavarovanja, d.o.o.

Mala ulica 5, Ljubljana

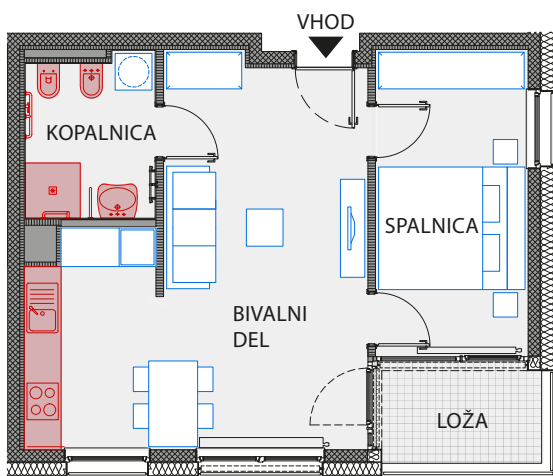
Telefon: 01/300 88 11, E-pošta: info@ns-piz.si

Spletna stran: www.ns-piz.si

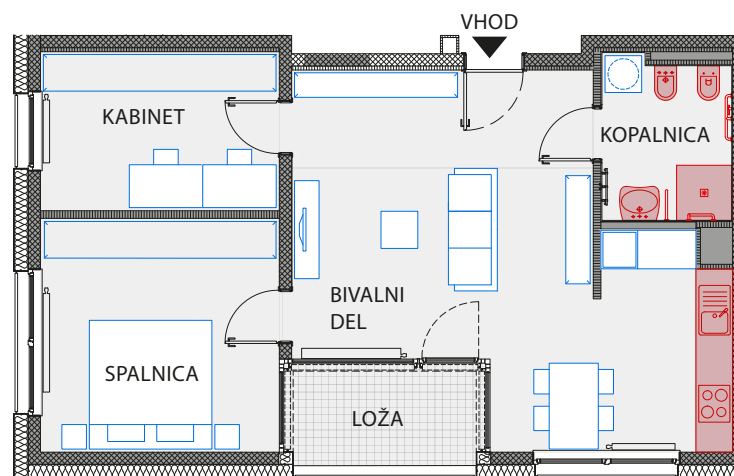




Pravila za oddajo oskrbovanih stanovanj so objavljena na spletni strani www.ns-piz.si.

Primer stanovanja velikosti 51 m²



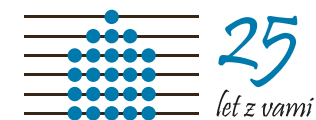
Primer stanovanja velikosti 69 m²



-  IZVEDENA OPREMA (kuhinja in kopalnica)
-  MOŽNA POSTAVITEV OPREME. Prikazana je informativno, in ni sestavni del stanovanja ob oddaji.

Junij 2022

Oskrbovana najemna stanovanja Bled



NEPREMIČNINSKI SKLAD
pokojninskega in invalidskega zavarovanja

Skupni prostor za druženje



Kakšne so prednosti bivanja v oskrbovanem stanovanju?

- Stanovanja so zgrajena tako, da omogočajo bivanje tudi gibalno oviranim osebam (dvigalo, širši prehodi, prilagojena oprema).
- Vsa stanovanja imajo kopalnico, ložo, shrambo in zeliščno gredo v parku.
- Opremljeni sta kuhinja (leseni del, električna kuhalna plošča) in kopalnica (arhitekturno prilagojena, s prho in držali). Druge prostore v stanovanju si boste uredili po svojem okusu.
- V vsakem objektu so opremljen skupni prostor za druženje, kolesarnica in pralnica.
- Objekta imata 50 parkirnih mest, pri čemer jih je 10 namenjenih invalidom. V garaži pod objektoma je 35 parkirnih mest, preostalih 15 pa je pred objektoma.
- Možnost uporabe klica v sili 24 ur na dan.
- Najemna pogodba se sklene za nedoločen čas.
- Objekta spadata v energetske razred A1.

Komu so oskrbovana stanovanja namenjena?

- Stanovanja so namenjena osebam, starejšim od 65 let, ki jim zdravstveno stanje omogoča samostojno bivanje.



Park s klopmi in zeliščnimi gredami

Oskrbovana stanovanja Bled

Objekta z oskrbovanimi najemnimi stanovanji sta na Ulici Jule Vovk Molnar 2A/2B na Bledu.

Objekta z oskrbovanimi stanovanji obsegata klet, pritličje in tri nadstropja, skupaj je 60 stanovanj:

- 7 stanovanj površine 39–41 m²,
- 49 stanovanj površine 47–58 m² in
- 4 stanovanja površine 69 m².

Najemnina za stanovanje znaša od 294 do 560 evrov mesečno (junij 2022).

Poleg najemnine boste plačevali obratovalne in druge stroške.

**Varno, udobno,
prilagojeno starejšim**