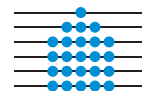


Oskrbovana stanovanja Litija

Tloris stanovanja in shrambe

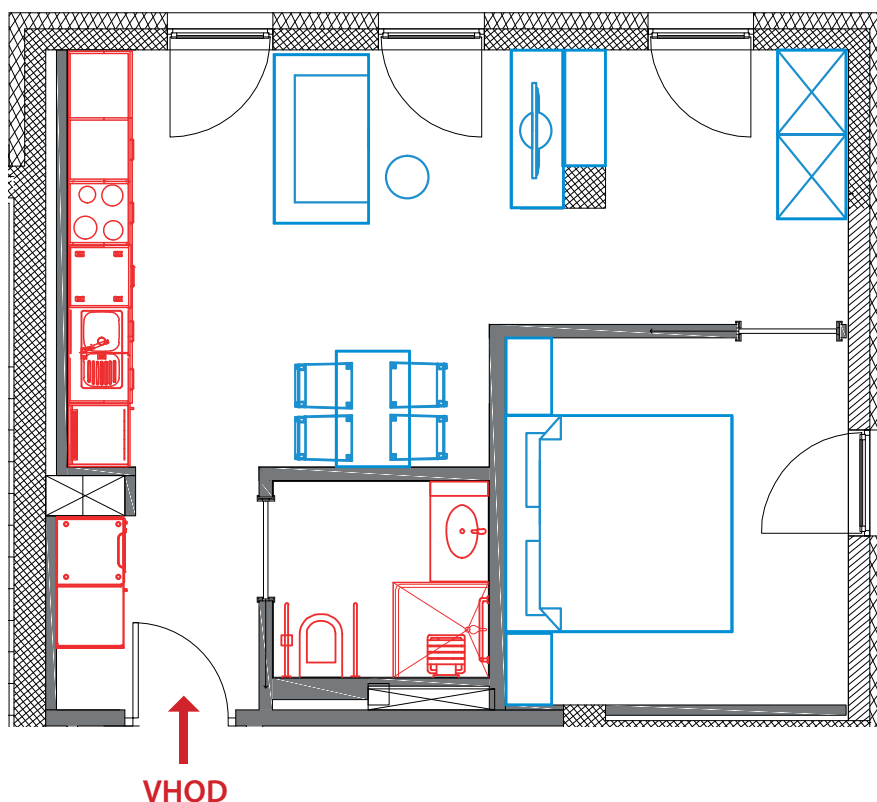


NEPREMIČNINSKI SKLAD
pokojninskega in invalidskega zavarovanja

Nadstropje: 1 Stanovanje: 1 ID znak: 1835-1821-14

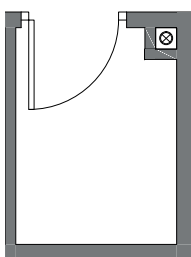
Skupna površina stanovanja s shrambo za obračun najemnine: 45,45 m² (z upoštevanim faktorjem)

Površina stanovanja: 43,20 m²



Nadstropje: 1 Shramba: 1 ID znak: 1835-1821-39

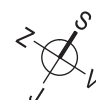
Površina shrambe: 3,00 m²; (za izračun najemnine 2,25 m² z upoštevanim faktorjem 0,75)



LEGENDA:

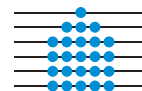
 IZVEDENA OPREMA (KUHINJA IN KOPALNICA)

 MOŽNA POSTAVITEV OPREME. Prikazana je informativno in ni sestavni del stanovanja ob oddaji.



Oskrbovana stanovanja Litija

Pozicija stanovanja in shrambe v nadstropju



NEPREMIČNINSKI SKLAD
pokojninskega in invalidskega zavarovanja

Nadstropje: 1 Stanovanje: 1 ID znak: 1835-1821-14

Nadstropje: 1 Shramba: 1 ID znak: 1835-1821-39



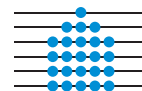
LEGENDA:

 IZVEDENA OPREMA (KUHINJA IN KOPALNICA)

 MOŽNA POSTAVITEV OPREME. Prikazana je informativno in ni sestavni del stanovanja ob oddaji.

Oskrbovana stanovanja Litija

Načrt objekta s parkirišči



NEPREMIČNINSKI SKLAD
pokojninskega in invalidskega zavarovanja

