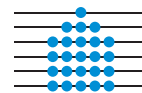


Oskrbovana stanovanja Litija

Tloris stanovanja in shrambe

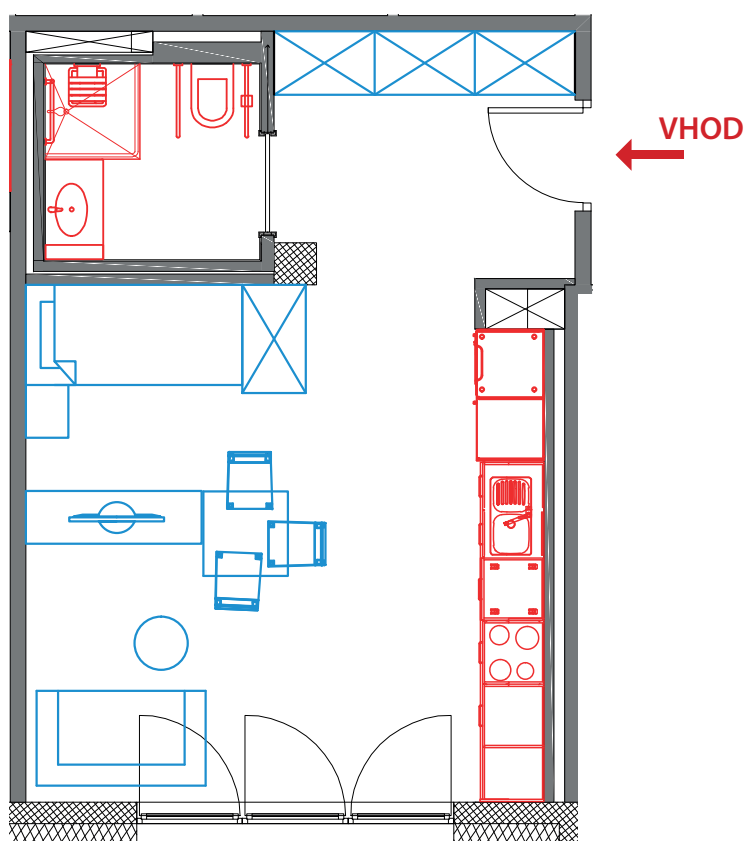


NEPREMIČNINSKI SKLAD
pokojninskega in invalidskega zavarovanja

Nadstropje: 1 Stanovanje: 4 ID znak: 1835-1821-17

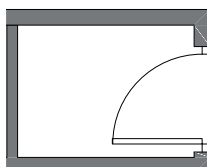
Skupna površina stanovanja s shrambo za obračun najemnine: 35,71 m² (z upoštevanim faktorjem)

Površina stanovanja: 34,14 m²





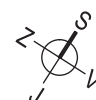
Nadstropje: 1 Shramba: 4 ID znak: 1835-1821-42

Površina shrambe: 2,10 m²; (za izračun najemnine 1,58 m² z upoštevanim faktorjem 0,75)



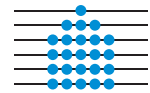
LEGENDA:

-  IZVEDENA OPREMA (KUHINJA IN KOPALNICA)
-  MOŽNA POSTAVITEV OPREME. Prikazana je informativno in ni sestavni del stanovanja ob oddaji.



Oskrbovana stanovanja Litija

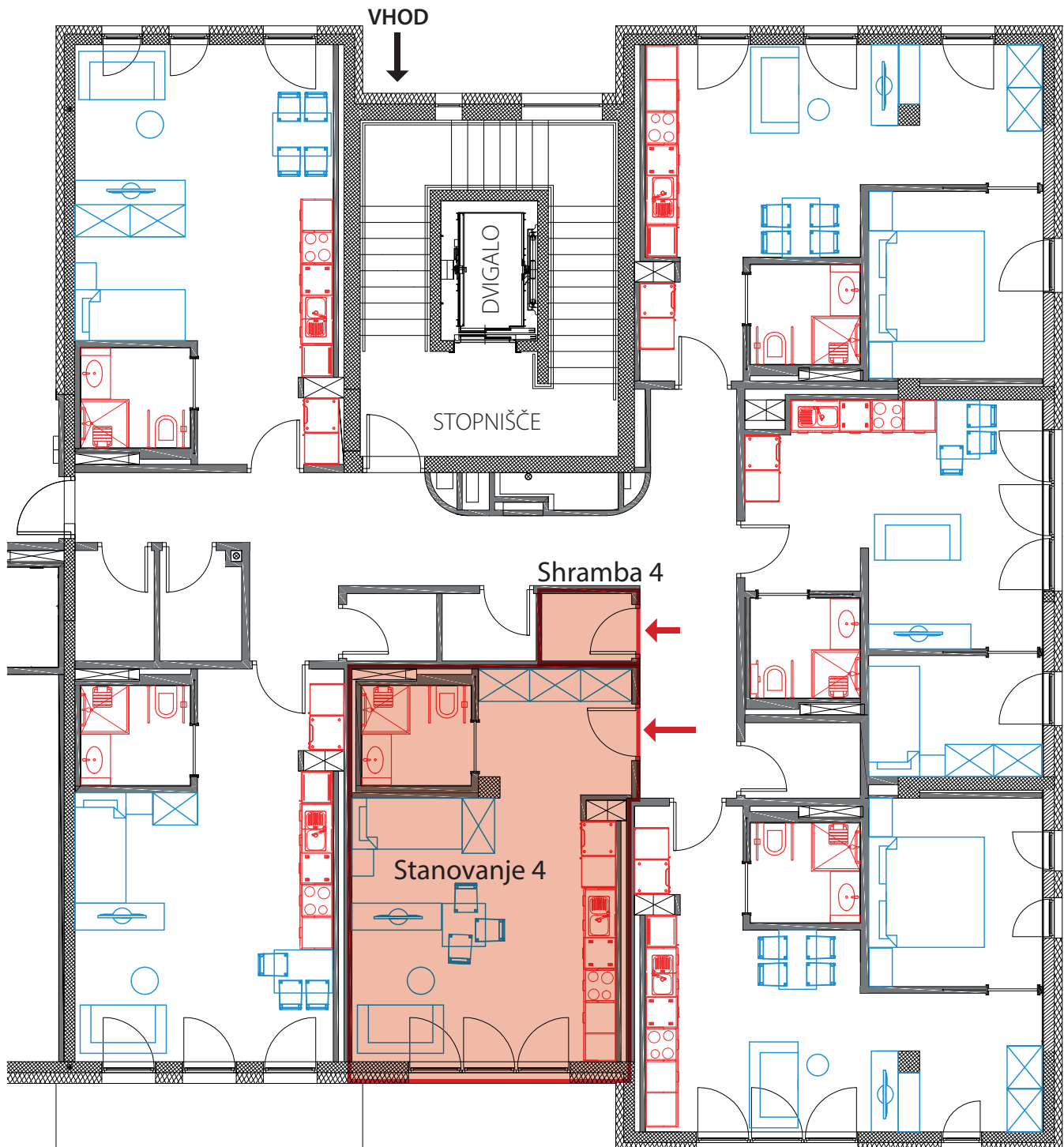
Pozicija stanovanja in shrambe v nadstropju



NEPREMIČNINSKI SKLAD
pokojninskega in invalidskega zavarovanja

Nadstropje: 1 Stanovanje: 4 ID znak: 1835-1821-17

Nadstropje: 1 Shramba: 4 ID znak: 1835-1821-42



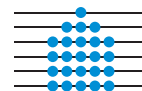
LEGENDA:

 IZVEDENA OPREMA (KUHINJA IN KOPALNICA)

 MOŽNA POSTAVITEV OPREME. Prikazana je informativno in ni sestavni del stanovanja ob oddaji.

Oskrbovana stanovanja Litija

Načrt objekta s parkirišči



NEPREMIČNINSKI SKLAD
pokojninskega in invalidskega zavarovanja

