

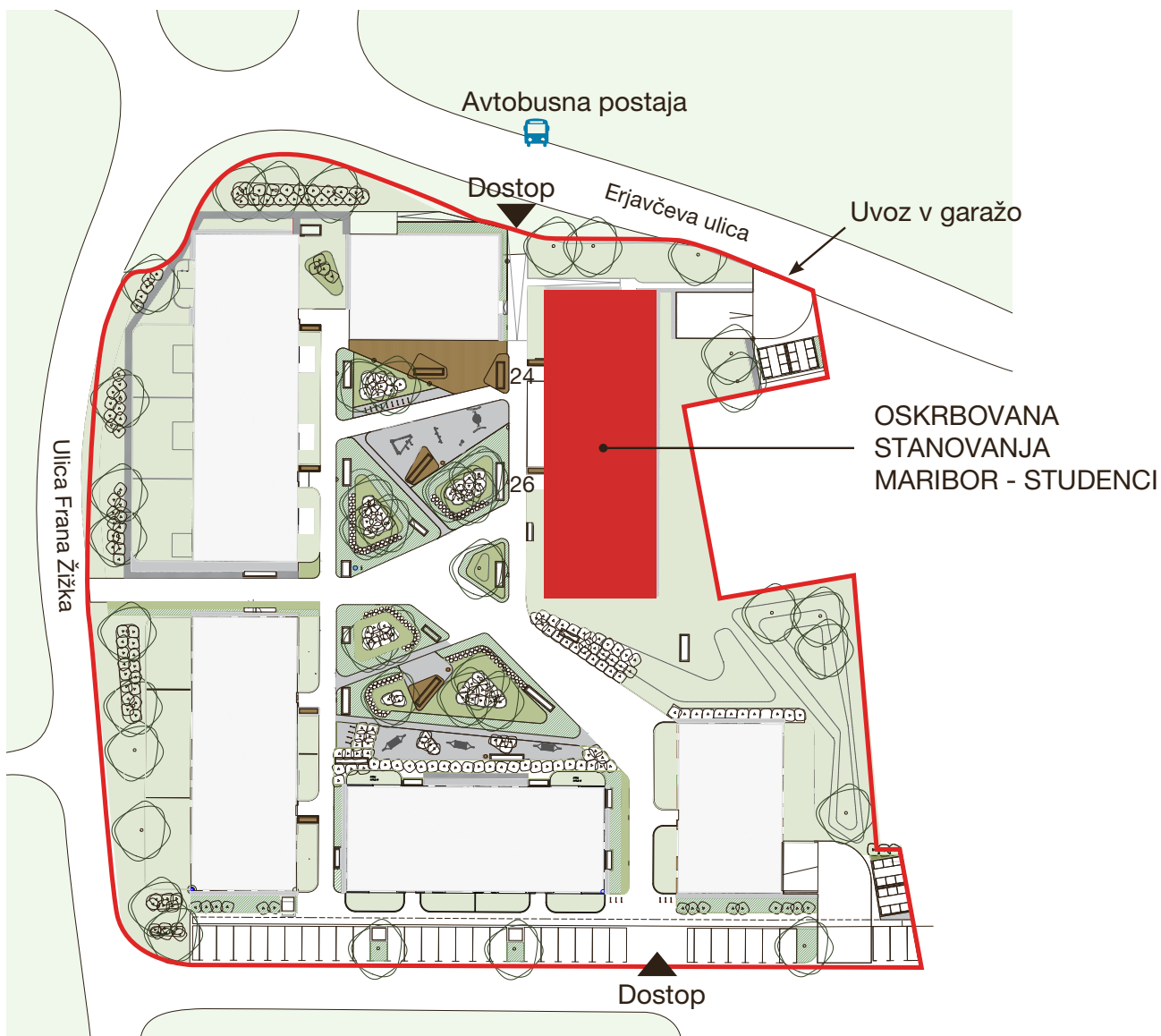
OSKRBOVANA STANOVANJA

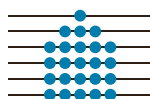
Maribor - Studenci, Ulica Frana Žižka 24 in 26

Zemljevid ter situacija



NEPREMIČNINSKI SKLAD
pokojsnega in invalidskega zavarovanja





NEPREMIČNINSKI SKLAD
pokojninskega in invalidskega zavarovanja

Površine

Št. stanovanja	Nadstropje	Hišna številka	*Št. parkirnega mesta v kleti objekta	**Površina stanovanja v m ²	
1	P	Ulica Frana Žižka 26	BREZ	40,2	
2	P	Ulica Frana Žižka 26	15	44,1	
3	P	Ulica Frana Žižka 26	18	56,7	
4	P	Ulica Frana Žižka 26	3	39,0	
5	P	Ulica Frana Žižka 26	2	36,5	
101	P	Ulica Frana Žižka 24	26	36,5	
102	P	Ulica Frana Žižka 24	1	70,2	
103	P	Ulica Frana Žižka 24	16	45,1	
6	1	Ulica Frana Žižka 26	14	39,9	
7	1	Ulica Frana Žižka 26	BREZ	42,9	
8	1	Ulica Frana Žižka 26	17	56,2	
9	1	Ulica Frana Žižka 26	13	39,7	
10	1	Ulica Frana Žižka 26	BREZ	63,4	
11	1	Ulica Frana Žižka 26	10	37,0	
104	1	Ulica Frana Žižka 24	27	36,6	
105	1	Ulica Frana Žižka 24	5	58,7	
106	1	Ulica Frana Žižka 24	4	70,6	
107	1	Ulica Frana Žižka 24	24	69,6	
12	2	Ulica Frana Žižka 26	BREZ	40,3	
13	2	Ulica Frana Žižka 26	28	44,2	
14	2	Ulica Frana Žižka 26	19	56,7	
15	2	Ulica Frana Žižka 26	BREZ	39,0	
16	2	Ulica Frana Žižka 26	23	63,7	
17	2	Ulica Frana Žižka 26	29	36,5	
108	2	Ulica Frana Žižka 24	BREZ	36,4	
109	2	Ulica Frana Žižka 24	21	58,9	
110	2	Ulica Frana Žižka 24	7	70,0	
111	2	Ulica Frana Žižka 24	6	70,4	
18	3	Ulica Frana Žižka 26	8	76,4	
19	3	Ulica Frana Žižka 26	9	83,1	
20	3	Ulica Frana Žižka 26	22	63,6	
21	3	Ulica Frana Žižka 26	12	37,6	
112	3	Ulica Frana Žižka 24	1	36,5	
113	3	Ulica Frana Žižka 24	20	58,4	
114	3	Ulica Frana Žižka 24	30	70,7	
115	3	Ulica Frana Žižka 24	25	69,6	

*30 stanovanj ima parkirno mesto v kleti pod objektom.

**Površina stanovanja z ložo ali teraso in shrambo, z upoštevanimi faktorji (površina za obračun najemnine).

LEGENDA

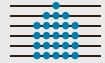
Skupna površina stanovanja z ložo ali teraso in shrambo, z upoštevanimi faktorji (površina za obračun najemnine); v m²

36-40

43-64

70-95

Tloris pritličja

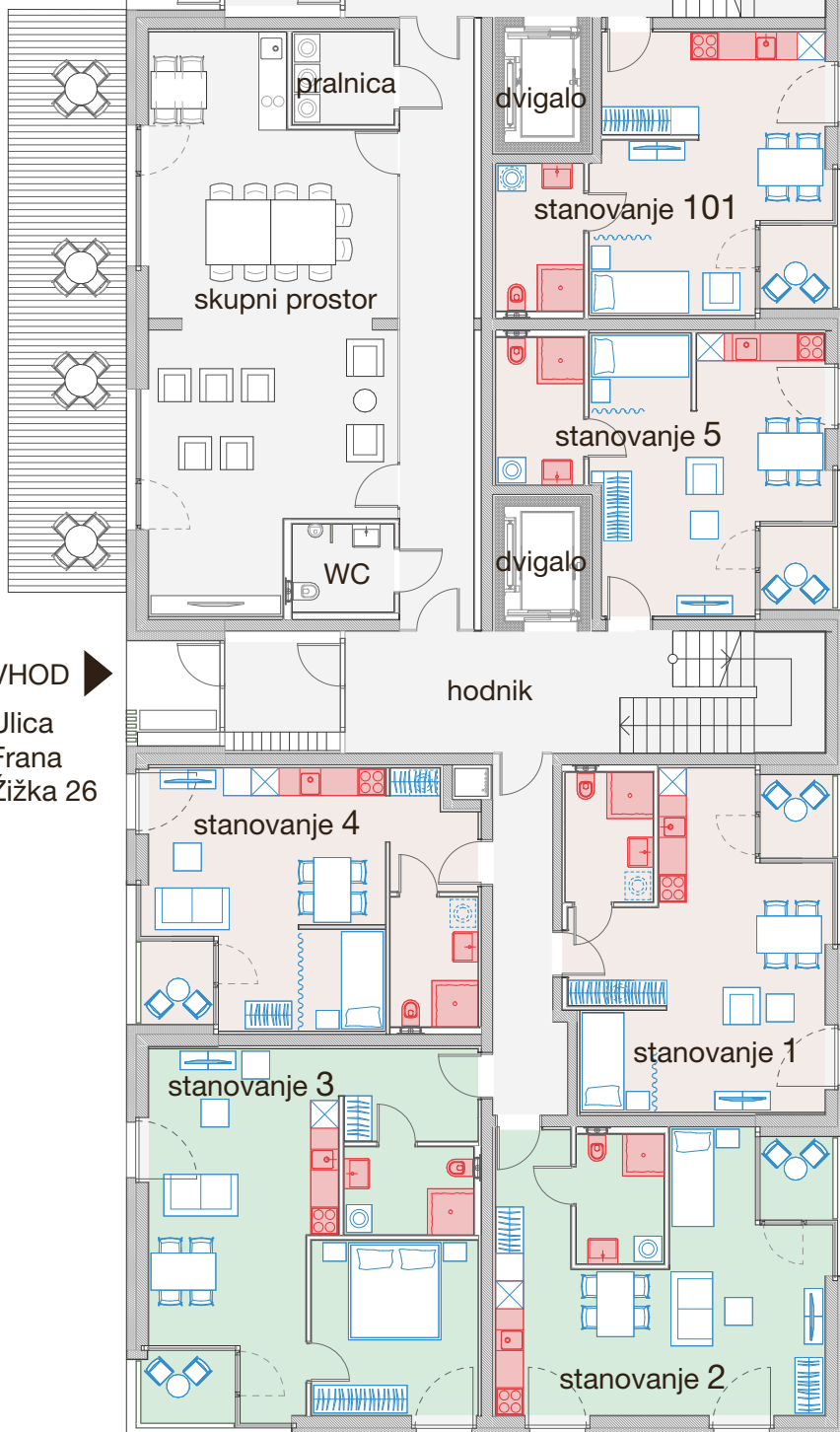


NEPREMIČNINSKI SKLAD
pokojninskega in invalidskega zavarovanja



Ulica
Frana
Žižka 24

VHOD ►



VHOD ►

Ulica
Frana
Žižka 26

LEGENDA

Skupna površina stanovanja z ložo ali teraso in shrambo, z upoštevanimi faktorji (površina za obračun najemnine); v m²

36-40

43-64

70-95

□ IZVEDENA OPREMA (kuhinja in kopalnica)

□ MOŽNA POSTAVITEV OPREME. Prikazana je informativno, in ni sestavni del stanovanja ob oddaji.



Tloris 1. nadstropje



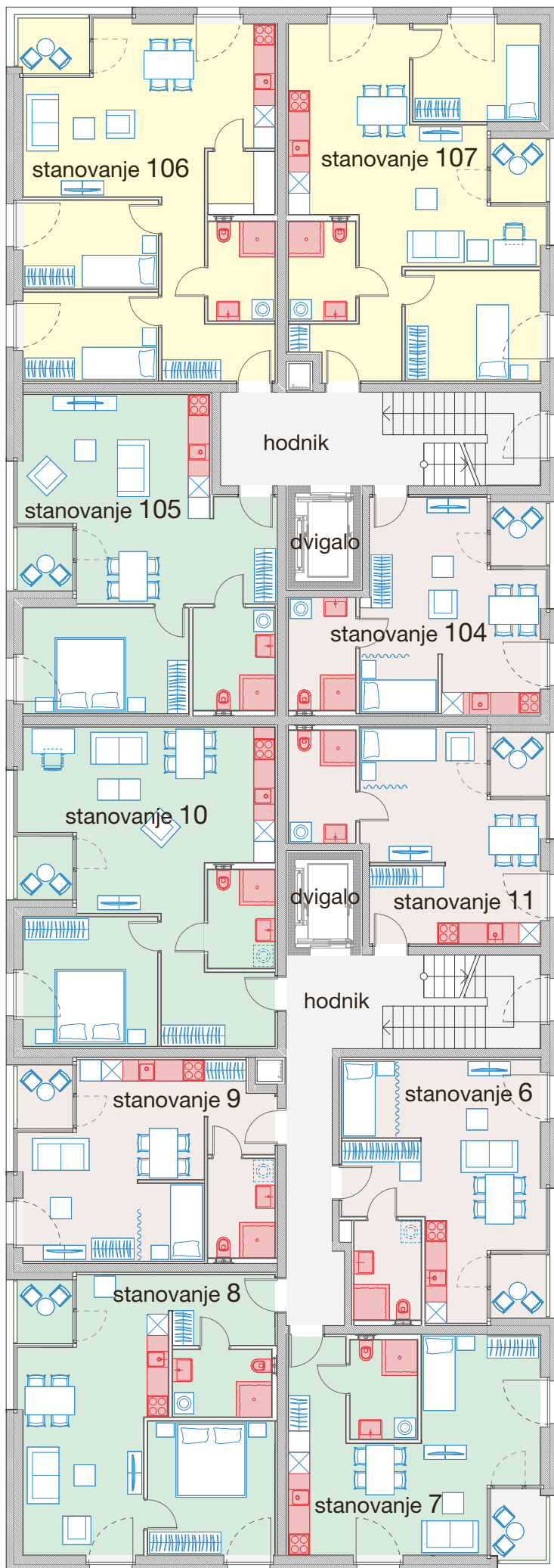
NEPREMIČNINSKI SKLAD
pokojninskega in invalidskega zavarovanja

Ulica
Frana
Žižka 24

VHOD ►

VHOD ►

Ulica
Frana
Žižka 26



LEGENDA


Skupna površina stanovanja z ložo ali teraso in shrambo, z upoštevanimi faktorji (površina za obračun najemnine); v m²

36-40

43-64

70-95

 IZVEDENA OPREMA (kuhinja in kopalnica)

 MOŽNA POSTAVITEV OPREME. Prikazana je informativno, in ni sestavni del stanovanja ob oddaji.



Tloris 2. nadstropje



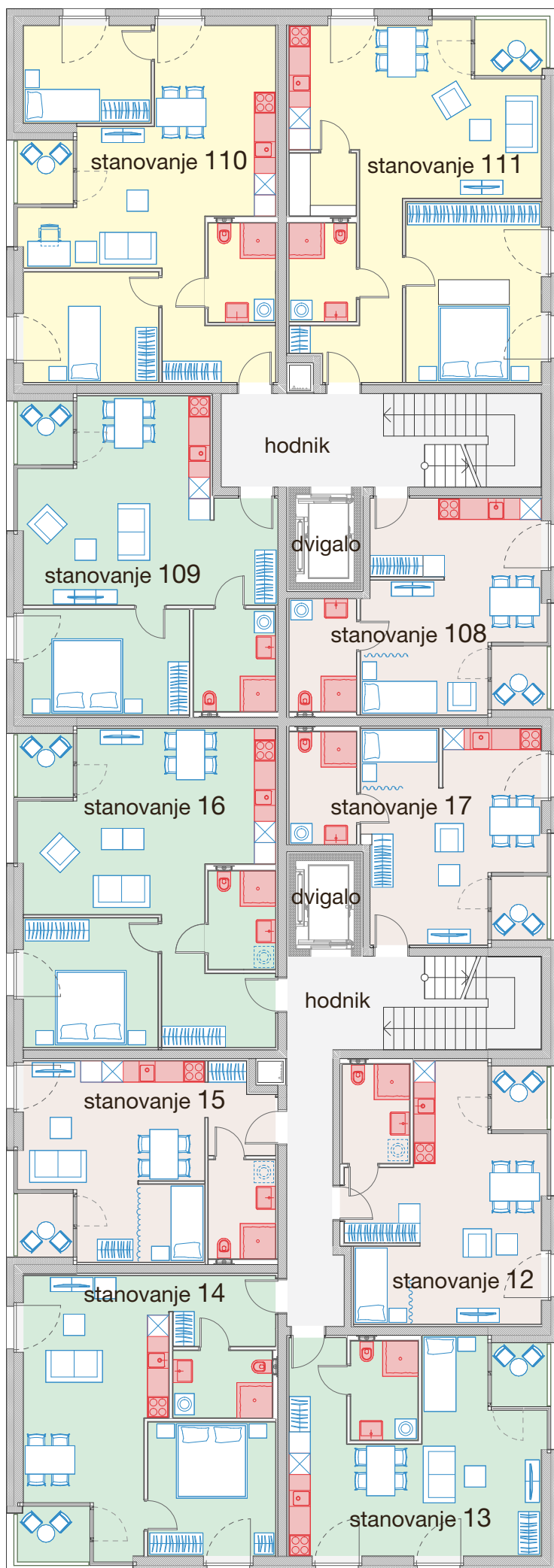
NEPREMIČNINSKI SKLAD
pokojninskega in invalidskega zavarovanja

Ulica
Frana
Žižka 24

VHOD ►

VHOD ►

Ulica
Frana
Žižka 26



LEGENDA

Skupna površina stanovanja z ložo ali teraso in shrambo, z upoštevanimi faktorji (površina za obračun najemnine); v m²

36-40

43-64

70-95

 IZVEDENA OPREMA (kuhinja in kopalnica)

 MOŽNA POSTAVITEV OPREME.
Prikazana je informativno, in ni sestavni del stanovanja ob oddaji.



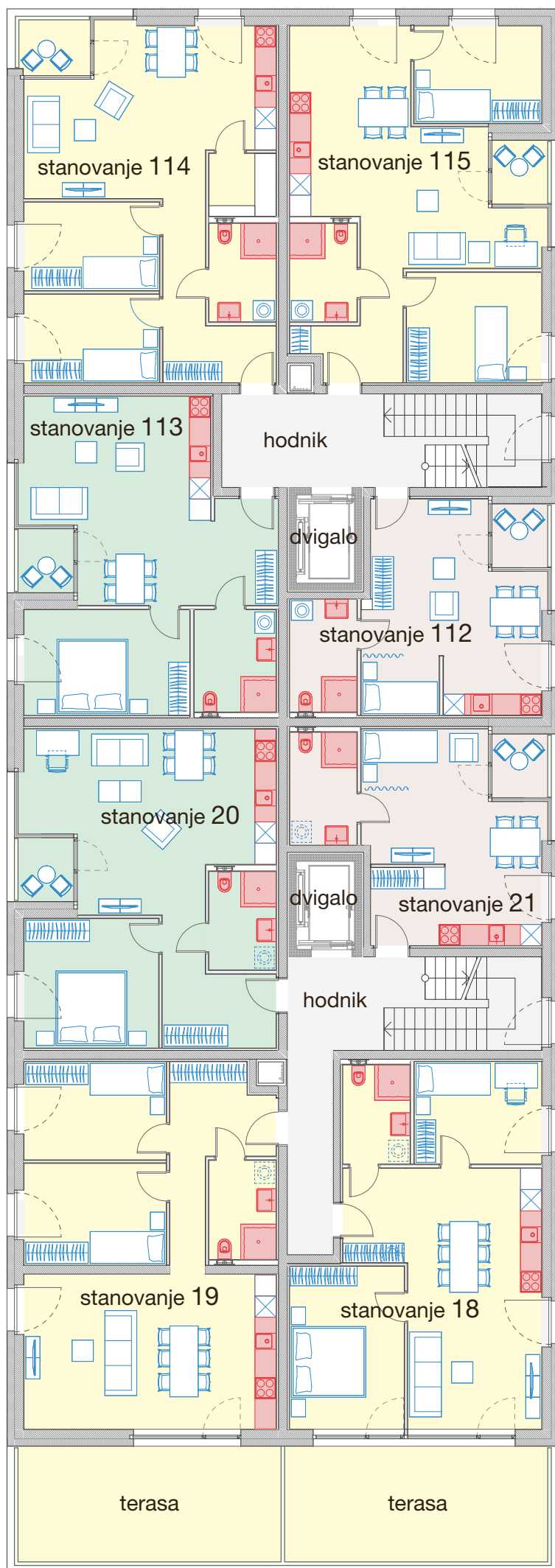
Tloris 3. nadstropje



NEPREMIČNINSKI SKLAD
pokojninskega in invalidskega zavarovanja

Ulica
Frana
Žižka 24

VHOD ►



VHOD ►

Ulica
Frana
Žižka 26

LEGENDA


Skupna površina stanovanja z ložo ali teraso in shrambo, z upoštevanimi faktorji (površina za obračun najemnine); v m²

36-40

43-64

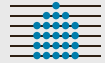
70-95

 IZVEDENA OPREMA (kuhinja in kopalnica)

 MOŽNA POSTAVITEV OPREME.
Prikazana je informativno, in ni sestavni del stanovanja ob oddaji.

Tloris kleti

Shrambe in parkirna mesta



NEPREMIČNINSKI SKLAD
pokojninskega in invalidskega zavarovanja

